

Gestão das Bacias Hidrográficas Maranhenses

MAPA DE LOCALIZAÇÃO	LEGENDA	ESCALA	FONTE
	<ul style="list-style-type: none"> Itapecuru Tocantins Turiaguçu Gurupi Ilhas Maranhenses Litoral Ocidental Maracaçumé Munim Parnaíba Perá Preguiças Meaurio 	<p>1:2.700.000</p> <p>0 25 50 100 150 200 KM</p> <p>Projeção Transversa de Mercator Datum SIRGAS 2000 - 23S Meridiano 45° GR</p>	<p>NUGEO/UEMA, 2009.</p>

9.433/97 Política Nacional de Recursos Hídricos

Art. 1º A Política Nacional de Recursos Hídricos baseia-se nos seguintes fundamentos:

I - a água é um bem de domínio público;

II - a água é um recurso natural limitado, dotado de valor econômico;

III - em situações de escassez, o uso prioritário dos recursos hídricos é o consumo humano e a dessedentação de animais;

IV - a gestão dos recursos hídricos deve sempre proporcionar o uso múltiplo das águas;

V - a bacia hidrográfica é a unidade territorial para implementação da Política Nacional de Recursos Hídricos e atuação do Sistema Nacional de Gerenciamento de Recursos Hídricos;

VI - a gestão dos recursos hídricos deve ser descentralizada e contar com a participação do Poder Público, dos usuários e das comunidades.

Comitês de Bacias Hidrográficas

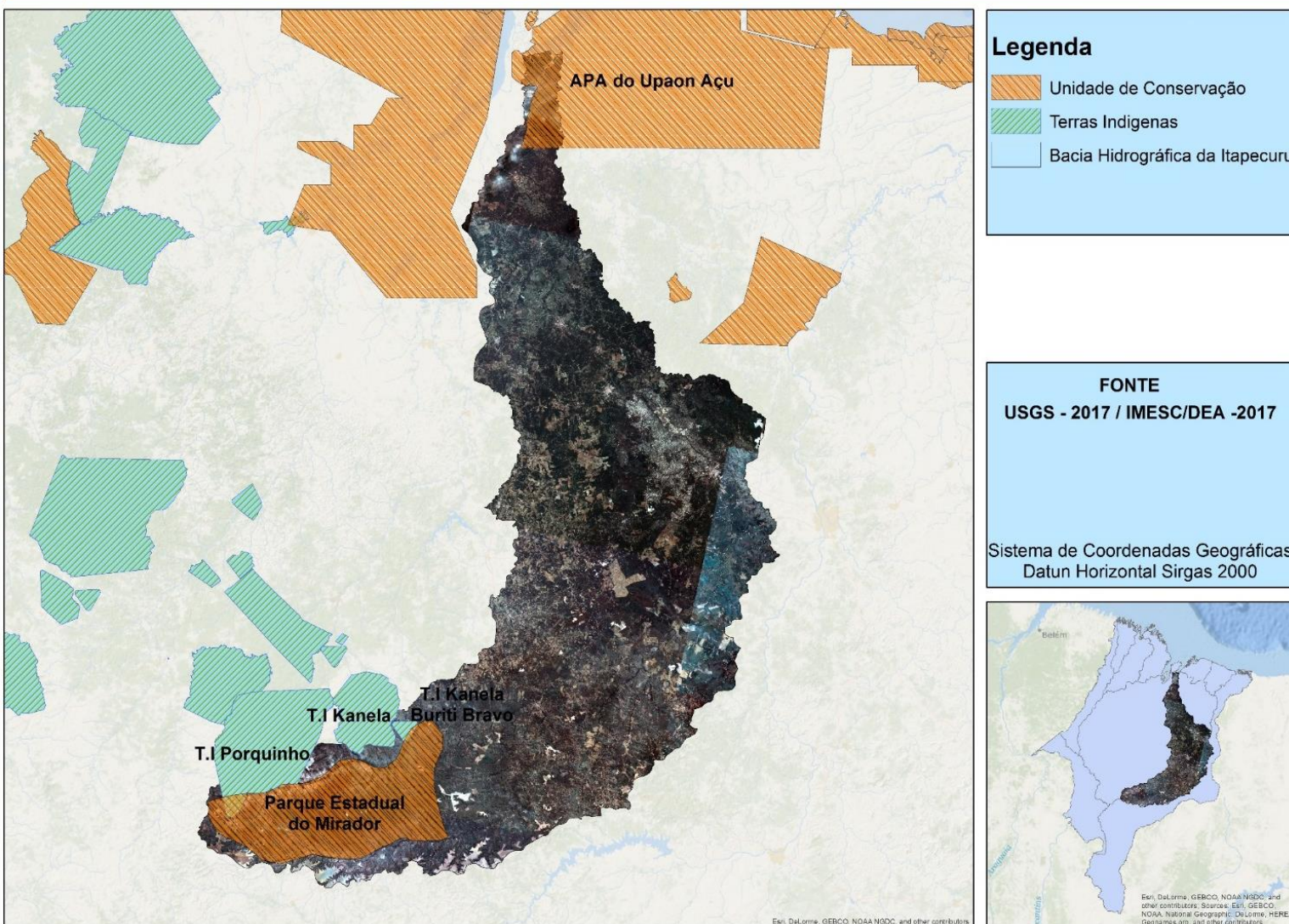
- Os comitês de bacias hidrográficas são órgãos que consolidam a descentralização da gestão, sendo constituídos por três setores da sociedade – poder público, usuários de água e sociedade civil organizada.



Comitê	Instrumento de Criação	Data Criação	Área Aproximada	Município
CBH do Rio Munim	Lei 9.956	21/11/2013	15.900	27
CBH do Rio Mearim	Lei 9.957	21/11/2013	99.059	83

DINÂMICA DA PAISAGEM DA BACIA HIDROGRÁFICA DO RIO ITAPECURU



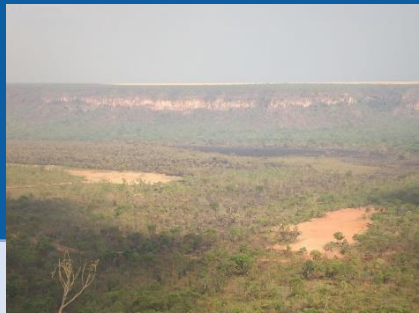


ÁREA PRIORITÁRIA DA BACIA DO ITAPECURU






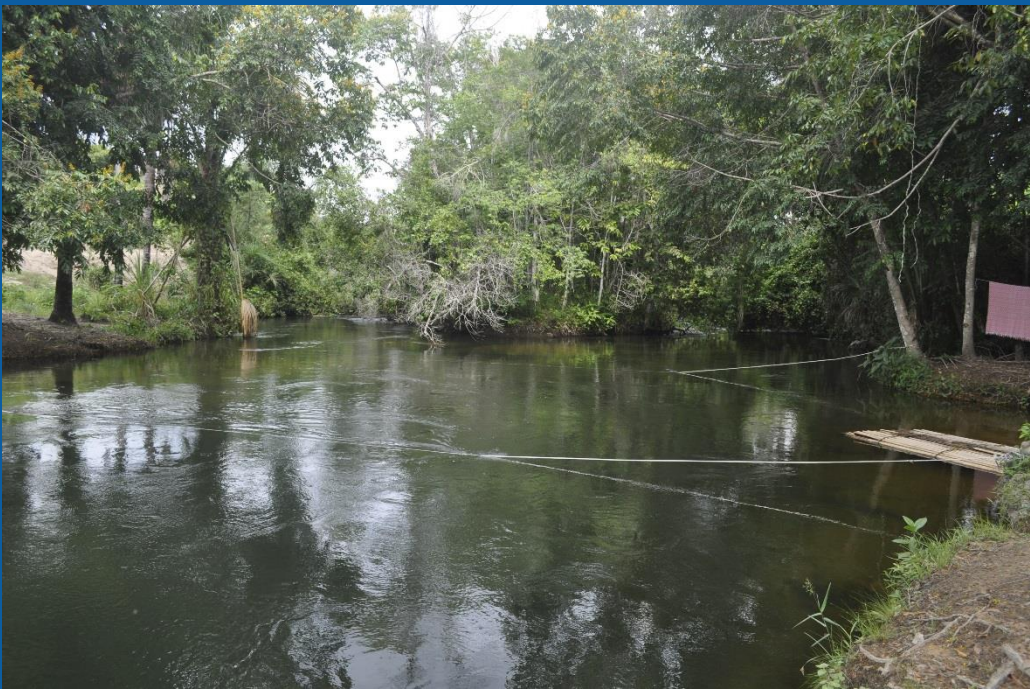
A bacia hidrográfica do rio Itaipucu possui uma área de 53.216,84 km², correspondendo a 16,03% da área do Estado.

O Rio nasce no Sul do Estado no sistema formado pelas Serras da Croeira, Itaipucu e Alpercatas.

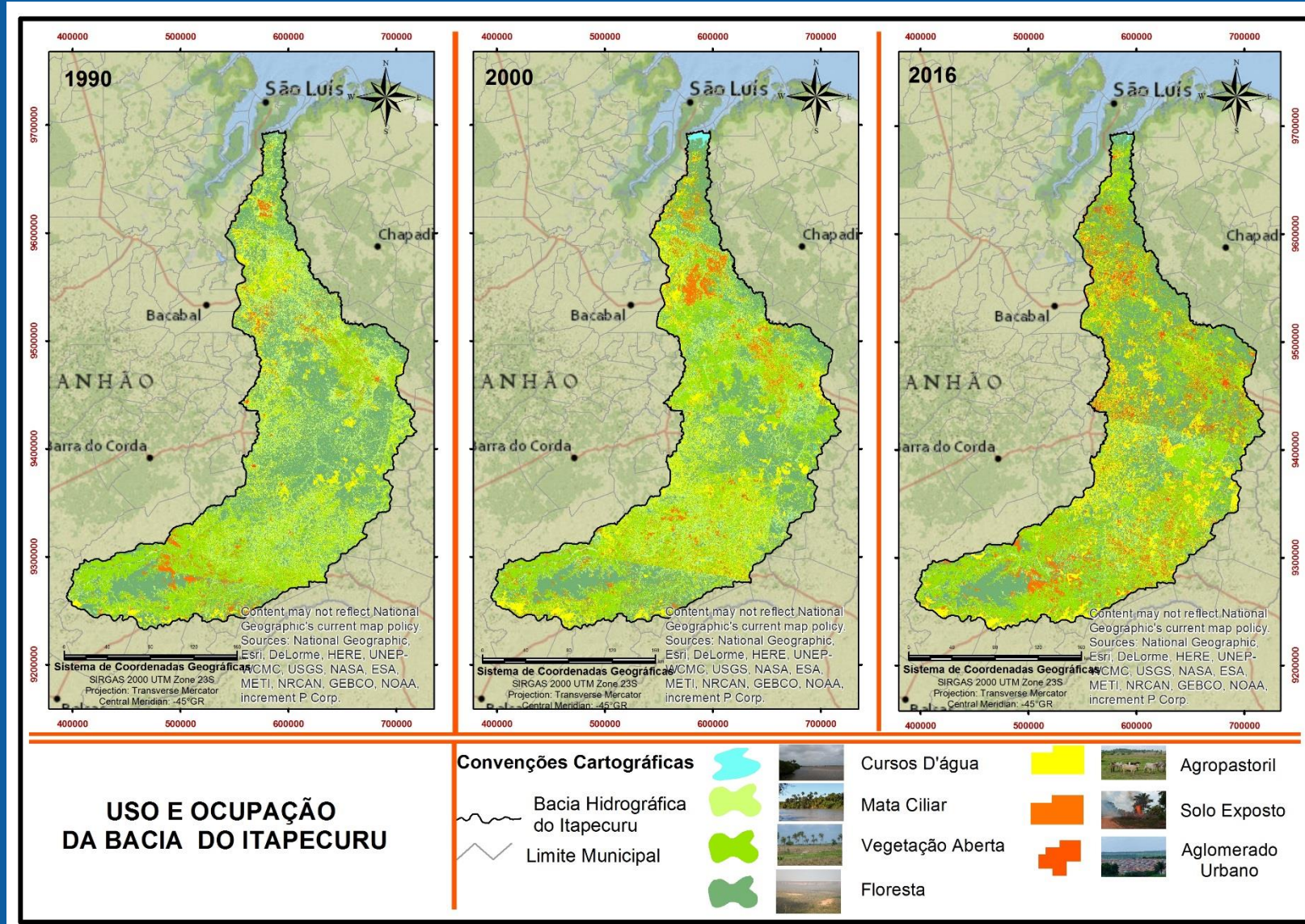
62 Municípios do Maranhão integram a bacia do Itaipucu, destes 37 possuem a sede localizada na bacia e 11 são cortadas pelo rio principal, sendo estas: Mirador, Colinas, Caxias, Codó, Timbiras, Coroatá, Pirapemas, Cantanhêde, Itaperucu-Mirim, Santa Rita e Rosário.

Classe	Descrição	Imagens
Área Urbana	Manchas urbanas decorrentes da concentração populacional formadora de lugarejos, vilas ou cidades que apresentam infraestrutura diferenciada da área rural apresentando adensamento de arruamentos, casas, prédios e outros equipamentos públicos.	
Mosaico de Ocupações	Áreas representadas por uma associação de diversas modalidades de uso da terra, formado principalmente por povoados, distritos rurais e solo exposto. Ressalta-se que devido à resolução espacial das imagens de satélite não é possível uma discriminação entre seus componentes.	 
Floresta	Áreas com vegetação florestal, com predominância de vegetação arbustiva e/ou arbórea.	
Vegetação Aberta	Áreas com predominância de vegetação herbácea e arbustiva.	

Classe	Descrição	Imagens
Corpos Hídricos	Área sobrepostas por cursos d'água (Mar, Rios, Riachos e Açudes)	
Área não - observada	Áreas que tiveram sua interpretação impossibilitada pela presença de nuvens ou sombra de nuvens, no momento de passagem para aquisição das imagens de satélite.	
Área Agropastoril	Área com predominância de atividades agropecuárias	



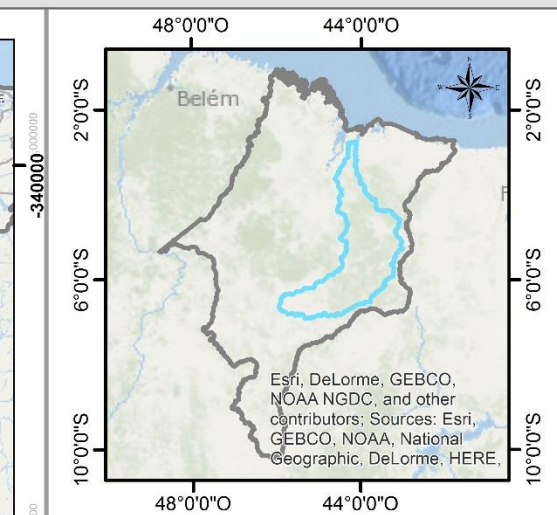
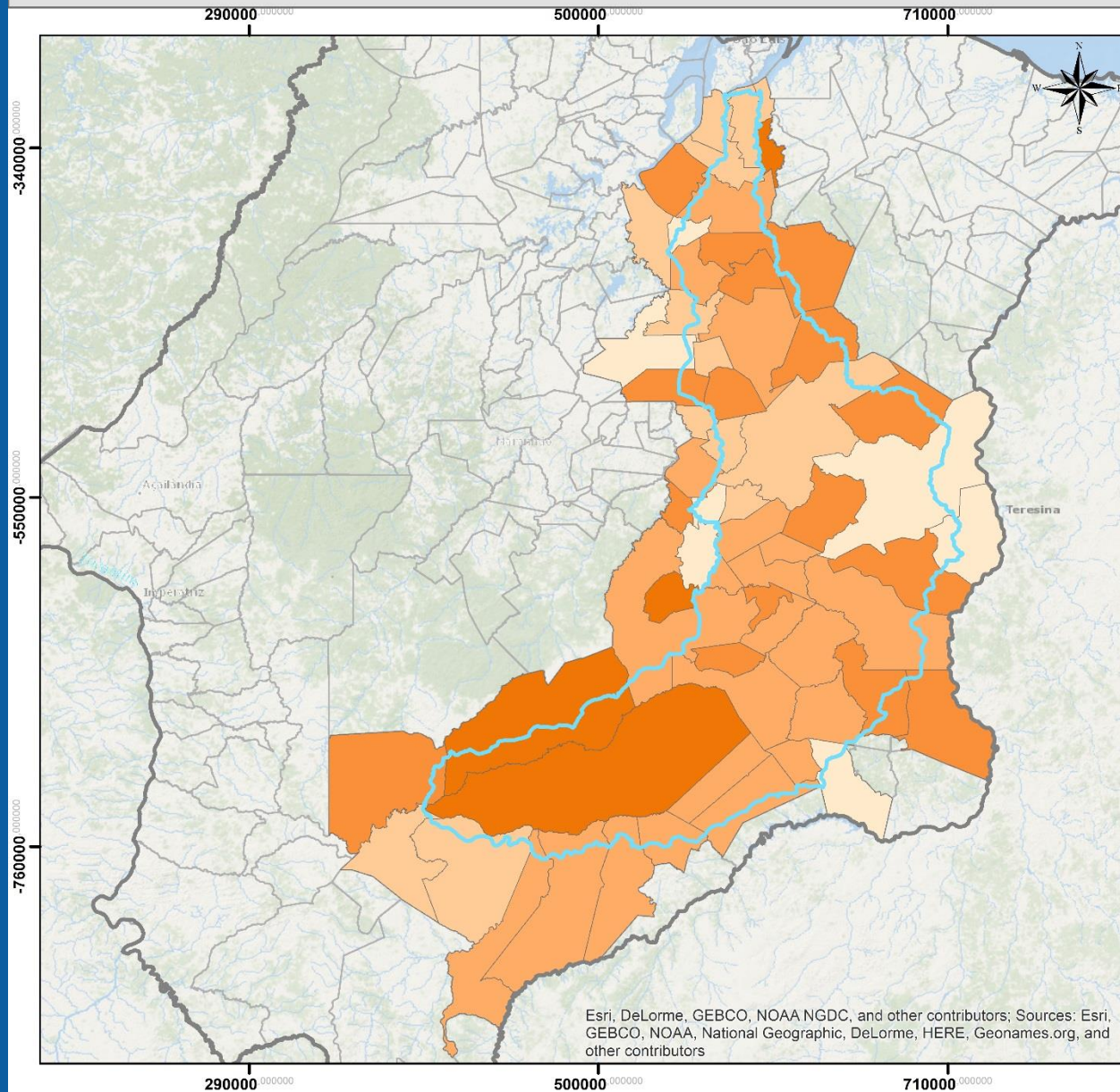
DINÂMICA DA PAISAGEM DA BACIA HIDROGRÁFICA DO RIO ITAPECURU



USO E OCUPAÇÃO

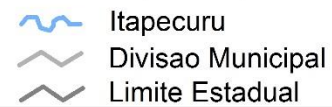
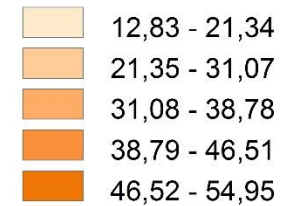
FEIÇÃO	1990_%	2000_%	2016_%
MATA CILIAR	21,9	17,3	16,5
AGROPASTORIL	10,7	12,9	14,2
VEGETAÇÃO ABERTA	21,9	33,5	45,0
FLORESTA	41,1	27,9	17,0
SOLO EXPOSTO	3,0	4,8	1,4
ÁREA EDIFICADA	0,7	2,2	5,7

Percentual de Extremamente Pobres nos Municípios da Bacia do Itapecuru.



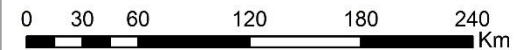
Legenda

Percentual de Extremamente Pobres.



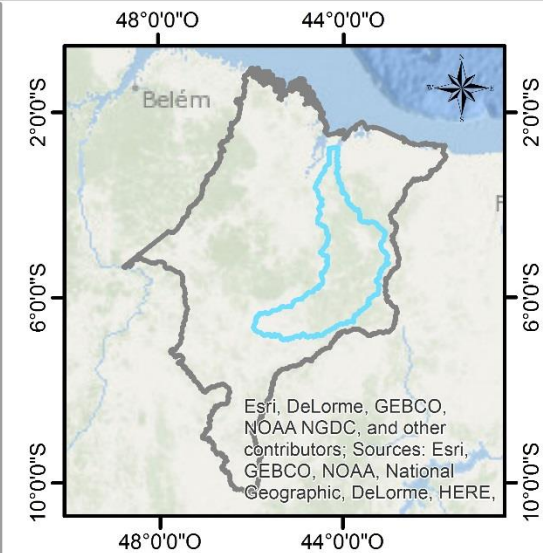
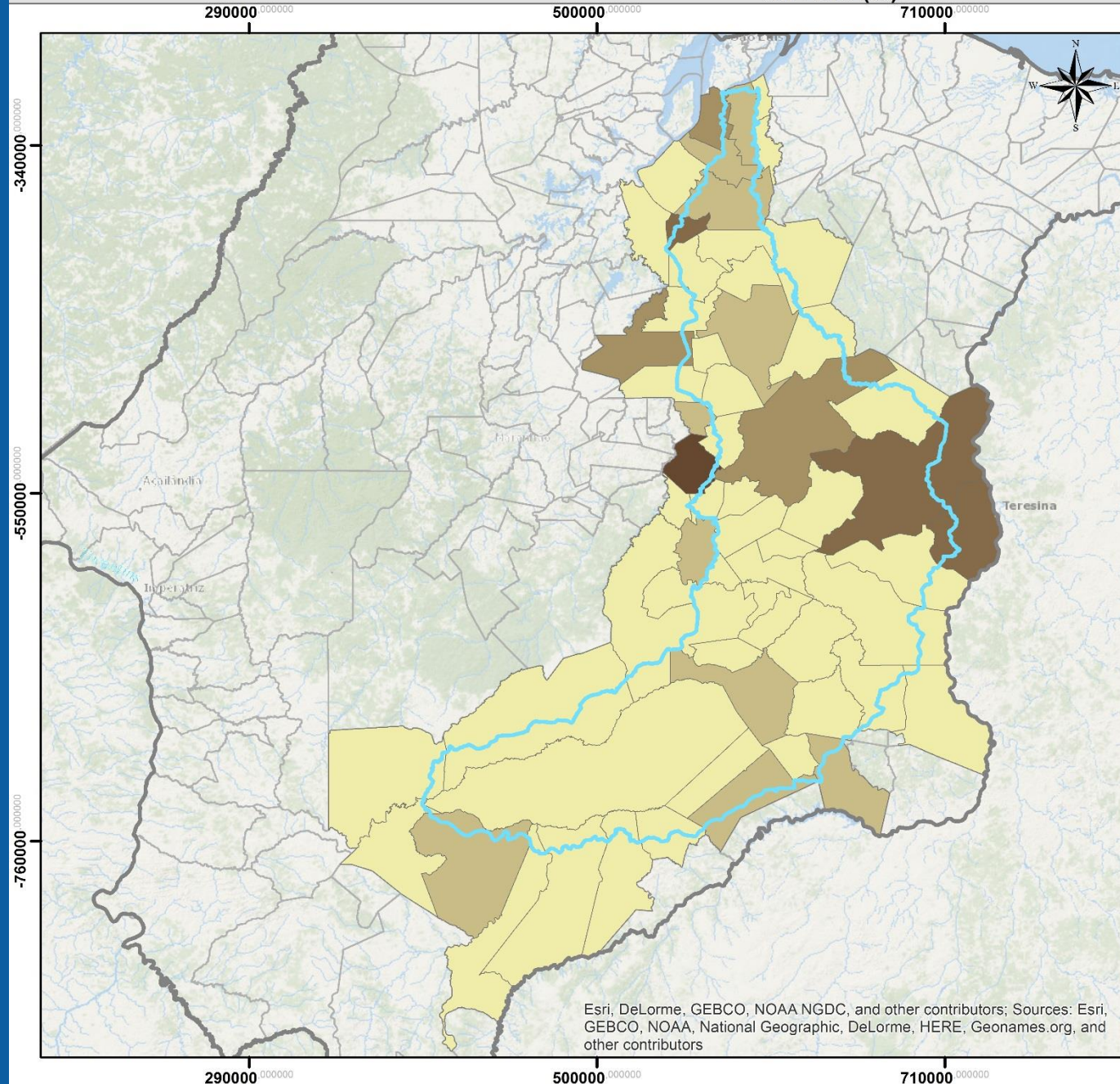
Sistema de Coordenadas Geográficas

SIRGAS 2000, UTM-Zone 23S
Projection: Transverse-Mercator
Central Meridian: -45Gr



Fonte: IMESC/IBGE.

Participação do Valor Adicionado ao Setor Industrial dos Municípios da Bacia do Itapecuru no PIB em 2015 (%).



Legenda

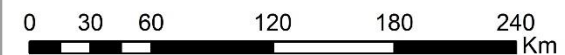
Participação (%) no PIB do Setor Industrial.

- 0,08 - 0,77
- 0,78 - 2,41
- 2,42 - 6,08
- 6,09 - 11,57
- 11,58 - 29,11

- Itapecuru
- Divisao Municipal
- Limite Estadual

Sistema de Coordenadas Geográficas

SIRGAS 2000, UTM-Zone 23S
 Projection: Transverse-Mercator
 Central Meridian: -45Gr



Fonte: IMESC/IBGE.

IMESC
10 ANOS



Diretoria de estudos ambientais

Av. do Vale, lote 13, quadra 29 Ed.
Zircônio – Renascença II – CEP:
65075-820

www.imesc.ma.gov.br
imprensa.imesc@imesc.ma.gov.br